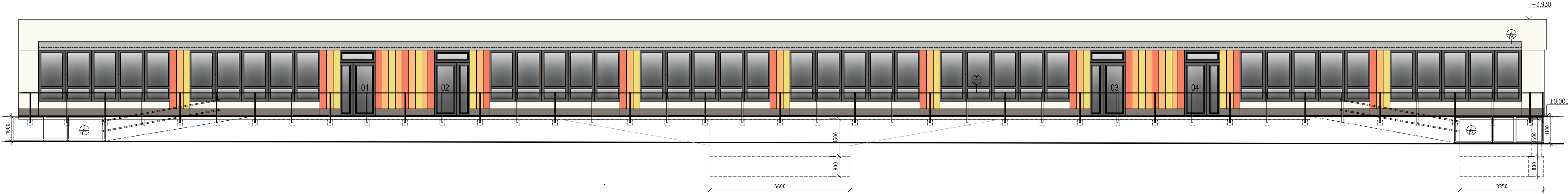
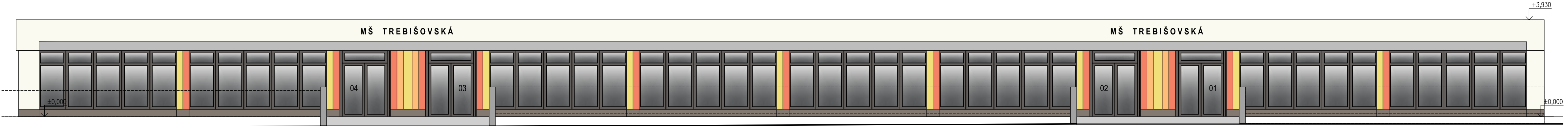


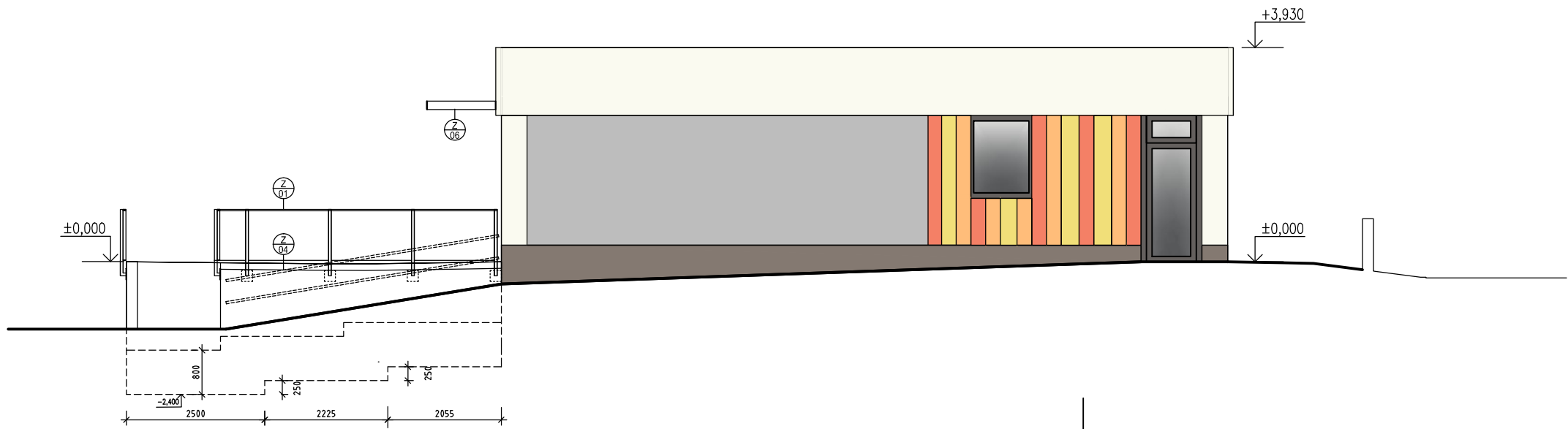
POHLED JIHOVÝCHODNÍ



POHLED SEVEROZÁPADNÍ



POHLED SEVEROVÝCHODNÍ




LEGENDA FASÁDNÍCH BAREV A MATERIÁLŮ:

- OMÍTKA PROBARVENÁ SILIKONOVÁ – PLOCHY
– zatřená, zrna 1.5mm, barva bílá
- OMÍTKA PROBARVENÁ SILIKONOVÁ – PILÍŘE
– zatřená, zrna 1mm, barva červená
- OMÍTKA PROBARVENÁ SILIKONOVÁ – PILÍŘE
– zatřená, zrna 1mm, barva oranžová
- OMÍTKA PROBARVENÁ SILIKONOVÁ – PILÍŘE
– zatřená, zrna 1mm, barva žlutá
- OMÍTKA PROBARVENÁ SILIKONOVÁ – PLOCHY
– zatřená, zrna 1mm, barva šedá
- OMÍTKA MOZAIKOVÁ – SOKL
– zatřená, zrna 2mm, barva šedo hnědá
- NOVÉ KLEMPÍŘSKÉ VÝROBKY
– poplastovaný plech, barva dtto krytina – světle šedá

POZNÁMKY

POZN. 01 – NÁPIS NA FASÁDĚ ZHOTOVEN PÍSMOMALÍŘSKOU TECHNIKOU (2KS)

vypracoval: Ing. Hádek Martin		schválil: Ing. Hádek Martin		<div>KUTNOHORSKÁ STAVEBNÍ</div> <div></div> <div>PROJEKCE Ing. Martin Hádek 284 01 Kutná Hora tel.: 723 576 741</div>
SÚ:	Kutná Hora	obec:	Kutná Hora	
investor:	Město Kutná Hora, Havlíčkovo náměstí 552/1, Kutná Hora			
stavba:	REKONSTRUKCE MŠ TREBIŠOVSKÁ			
místo:	č.p. 611, TREBIŠOVSKÁ, KUTNÁ HORA			datum: srpen 2020
část:	D1.1 Architektonicko - stavební řešení			stupeň: Projekt stavby
obsah:	POHLEDY JV, SZ, SV			formát: 3 A4
				zak. číslo: 20 702
				měřítko: 1:100
			č.v. 06	